

Luces de Situación Para Gabarra, Operadas por Batería



AUTOMATIC POWER Inc. fabrica 5 modelos de luces de situación, Tipos I, II, III, IV y VI para cubrir las necesidades de luces de situación operadas por baterías, ya sea del operador que va navegando o el que está en tierra. Estas luces cumplen con los requisitos técnicos de 72 ordenanzas sobre colisión para gabarras.

VISIBILIDAD

Se debe seleccionar la lámpara apropiada de modo que las luces de situación cumplan con el margen requerido por las Reglas de Navegación pertinente. Los alcances son como sigue:

Lámpara	Color	Alcance (Millas)
6,2 volts, 0,25 amp. Filamento C-8	Blanco	4
	Verde	2
	Rojo	2
	Amarillo	3
6,2 volts, 0,46 amp. Filamento C-8	Blanco	5
	Verde	3
	Rojo	3
	Amarillo	5

COLORES

Las luces de situación están disponibles para proyectar luz roja, verde, amarilla o blanca.

ARCO HORIZONTAL DE VISIBILIDAD

El arco horizontal de visibilidad requerido deberá ser especificado cuando se ordene luces de situación. Las porciones interiores de las luces portátiles son oscurecidas para proporcionar el arco apropiado de visibilidad, en vez de instalarle una pantalla externa.

NECESIDAD DE SERVICIO

El intervalo deseado entre cambios de lámparas y/o batería es uno de los factores que hay que tener en cuenta al seleccionar una luz de situación.

Numero de Noches de Operación
Entre Servicios
Para lámparas de 0,25 Amperes

Tipo	Baterías	Lámparas
Tipo I	1	60
Tipo II	6	60
Tipo III	135	60
Tipo IV	135	300
Tipo VI	275	420

Para lámparas de 0,46 Amperes

Tipo I	No use esta lámpara	
Tipo II	No use esta lámpara	
Tipo III	75	60
Tipo IV	75	300
Tipo VI	150	420

PORTATIBILIDAD

Las luces de situación tipos I, II, III y IV son portátiles y pueden ser trasladadas fácilmente desde una a otra gabarra, según cambie la configuración de remolque. El Tipo VI deberá ir permanentemente instalada a la gabarra.

EQUIPO STANDARD

En todas las luces de situación se incluye, como equipo standard, un interruptor de encendido/apagado, fotocelda, batería, lámpara y pantalla de sector requerida.

 **Automatic Power Inc**

TIPO I

Esta luz, muy portátil, de 10 Lbs es la más apropiada para operaciones cortas de arrastre. Operará por una noche y luego la batería montada dentro de la linterna deberá ser recargada por aproximadamente 8 horas. La batería durará por 200 o 300 ciclos de carga/recarga. La lámpara sencilla proporcionada operará aproximadamente 60 noches hasta que necesite recambio.

El cargador de batería (no es equipo standard con la linterna) puede ser llevado en la embarcación de arrastre y puede ser enchufado directamente al costado de la linterna. El cargador de auto/limitación opera con corriente de 110 volts, 50 o ciclos CA y puede ser dejado cargando la batería indefinidamente.

TIPO II

La luz Tipo II opera desde una batería desechable con un ciclo de operación de 6 noches. Las baterías se puede almacenar por 3 o 4 meses sin que sufran daño. Al igual que las del Tipo I, la lámpara operará por 60 días antes que se necesite el recambio.

TIPO III

La luz de situación Tipo III consiste en una linterna y una caja de baterías separada para proporcionar un período de servicio más largo. La unidad necesita 5 celdas de baterías que van alojadas en una caja de fibra de vidrio. El cable interconector standard, con conectores impermeables, es de 5 pies de largo, sin embargo, se pueden proporcionar cables de mayor largo cuando se especifique así.

TIPO IV

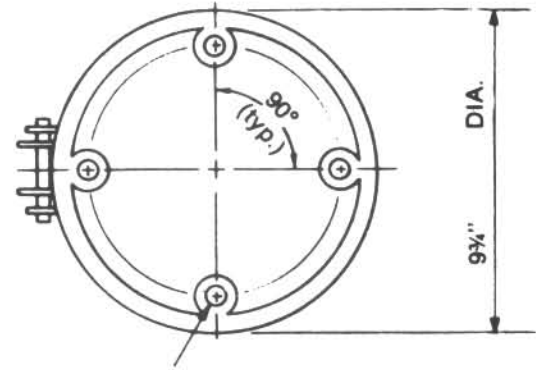
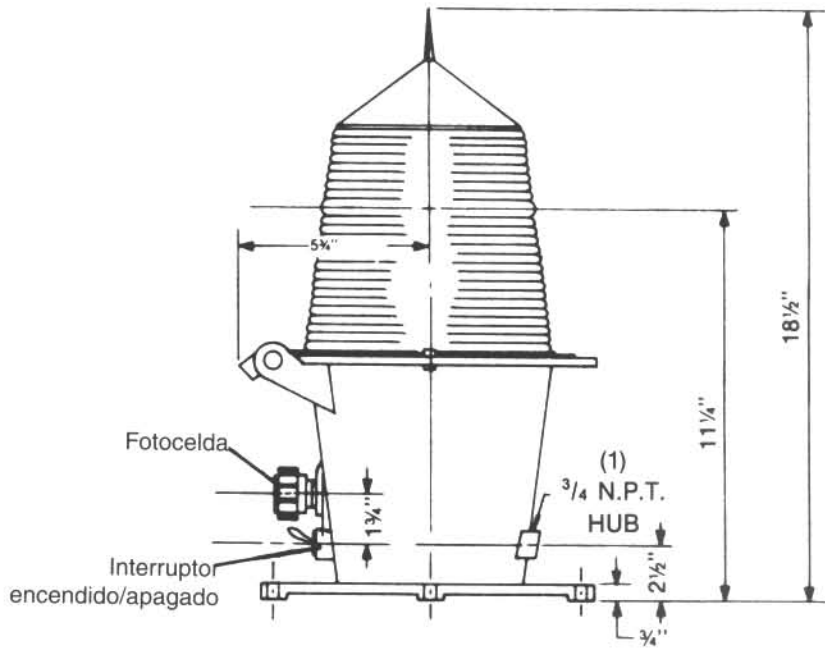
La luz Tipo IV es idéntica a la Tipo III excepto que un cambiador de lámparas de 4 posiciones reemplaza a la lámpara única y al soporte. Este mecanismo automáticamente reemplaza una lámpara quemada por una nueva, extendiendo el período de servicio de la lámpara.

TIPO VI

La luz Tipo VI es de alto uso, no portátil y está diseñada para un montaje permanente en la cubierta de la gabarra. La caja de la batería está fabricada en acero galvanizado en caliente. La linterna y la pantalla van montadas directamente sobre la caja de la batería. Una batería de gran capacidad con un cambiador de lámparas de 6 posiciones proporciona el amplio servicio que se requiere para las gabarras de alta mar.

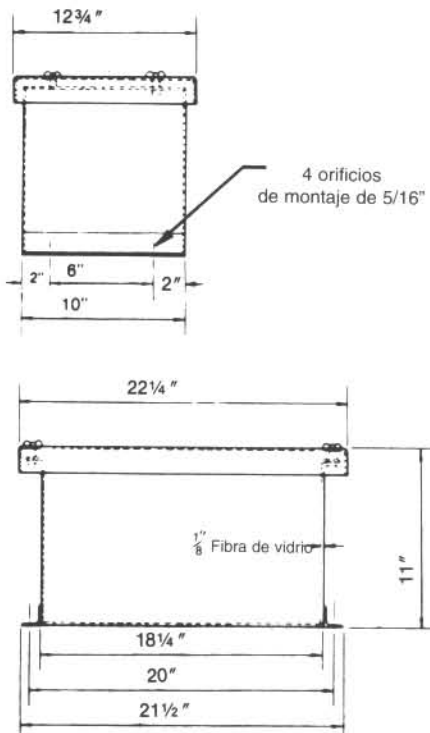
Se dispone de versiones alimentadas por energía solar.

LINTERNAS DE TODOS LOS TIPOS

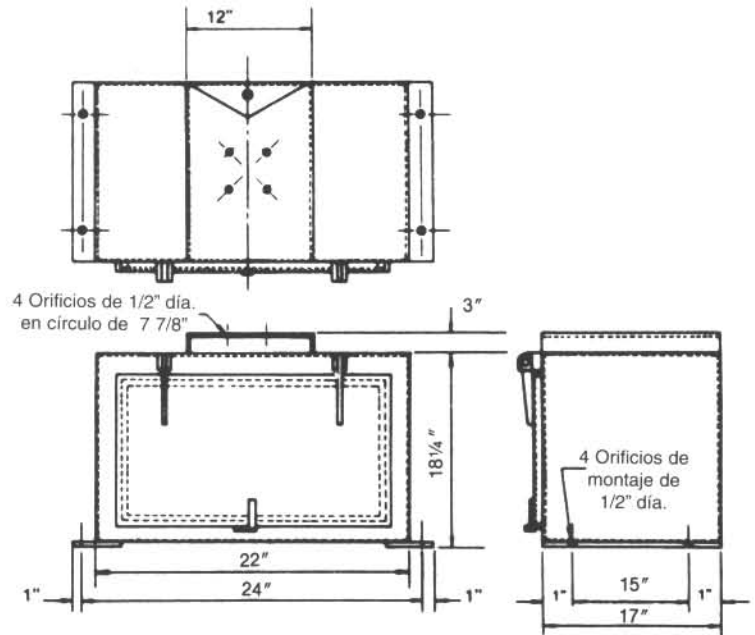


(4) Orificios de 5/8" día. en círculo de 7 7/8"

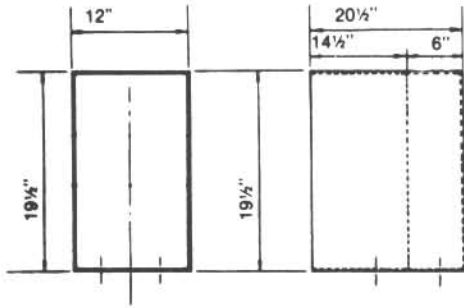
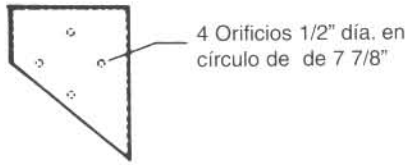
CAJA DE BATERÍA TIPOS III Y IV



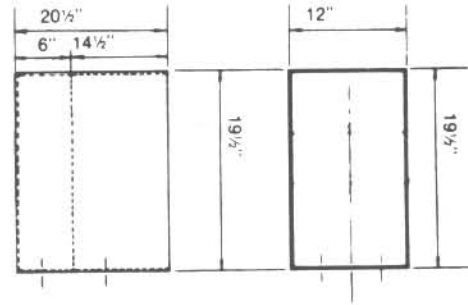
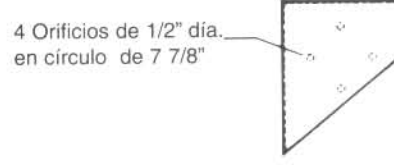
CAJA DE BATERÍA TIPO VI



PANTALLA DE BABOR TIPO VI



PANTALLA ESTRIBOR TIPO VI



PANTALLA DE POPA TIPO VI

