

UNIDAD DE CONTROL DE DESTELLADOR DE LED AM-8

El AM-8 es un destellador de LED robusto y eficiente, programable por el usuario. Tiene 6 canales de LED independientes, los cuales están constantemente monitoreados para las fallas en los LED (apertura o corto-circuito). La electrónica está encerrada en una cubierta de aluminio anodizado para una máxima protección. Un largo interruptor de dial de alta calidad con un fuste sellado de acero inoxidable, provee un fácil acceso a los códigos de destello y un servicio de larga duración. Aunque existen sólo 16 posiciones en el interruptor de códigos, Ud. no está limitado a tener solamente 16 caracteres de destello. Con el software gratuito APICalibrator II de API, Ud. puede simplemente programar la unidad para funcionar con casi **cualquier** código de destello. El AM-8 retiene su programación cuando se le desconecta la energía.

Para códigos de destello 255+1 y control estacional con un temporizador de 365 días, por favor vea el AM-6

Tiempo Preciso de Destello:

El tiempo de destello del AM-8 es muy preciso, estable y consistente

Eficiencia y Confiabilidad:

El AM-8 incorpora la tecnología TracSwitcher de API para una eficiencia de energía superior. El 80%-90% (sobre el rango de voltaje de total operación) de la energía tomada de la batería es entregada a la carga (Fuente de luz LED). Una mayor eficiencia no sólo reduce el costo del sistema requiriendo una menor capacidad de batería, también reduce la disipación del calor por los transistores de salida del LED, haciendo posible usar partes de montaje de superficie menor y confiabilidad aumentada.

Manejador de LED Multicanal:

Las pruebas confirman que el voltaje a través de los LEDs varía, aún entre los de mismo color, dando la misma corriente de flujo. Por lo tanto, unos LED juntos en paralelo, no comparten la corriente igualmente. Los que tengan mayor corriente serán más brillantes que aquellos con menor corriente, lo cual entregará un patrón de intensidad de luz de LED inaceptablemente bajo a cierto ángulo e innecesariamente alto en otros ángulos. Lo que es peor, en aplicaciones de alta energía, la discrepancia de distribución se hará tan mala que puede causar que algunos LED funcionen en sobre exigidos y resulte en una menor vida útil. El AM-8 tiene canales de LED independientes de circuito cerrado que asegura

que todos tengan la correcta alimentación de corriente.

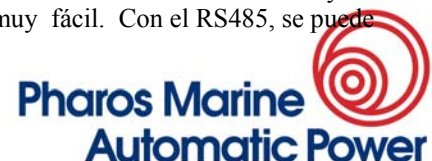


Protección:

- El AM-8 está encerrado en una cubierta de aluminio anodizado (opcionalmente conectada a tierra). Las terminales expuestas tienen dispositivos protectores contra rayos.
- El AM-8 implementa un sistema de protección y monitoreo sofisticado. Con los arreglos de LED “1 por 4” o “3 por 4” de API/Pharos Marines, el AM-8 puede detectar cualquier condición de CORTE o APERTURA causada por un solo LED en el arreglo y tomar la acción apropiada para protegerse, mientras envía una señal de falla a través del puerto de datos o un interruptor FET de drenaje abierto, de 30V 100mA.
- Las entradas de energía del AM-8 están protegidas contra la inversión de polaridad.
- El AM-8 está probado para alcanzar o superar los requerimientos IEC/EN 61000-4-2 y IEC/EN 61000-4-5

Conectividad:

El AM-8 viene con ambos puertos RS232 y RS485. Con el RS232, conectarlo a la PC o a la mayoría de las radios es muy fácil. Con el RS485, se puede



construir una larga red de luces y otros dispositivos industriales de hasta 4000 pies. El RS485 es el estándar internacional para aplicaciones de control industrial. Cuando se despliega correctamente, es muy bueno para ambientes industriales ruidosos.

Programabilidad del Usuario:

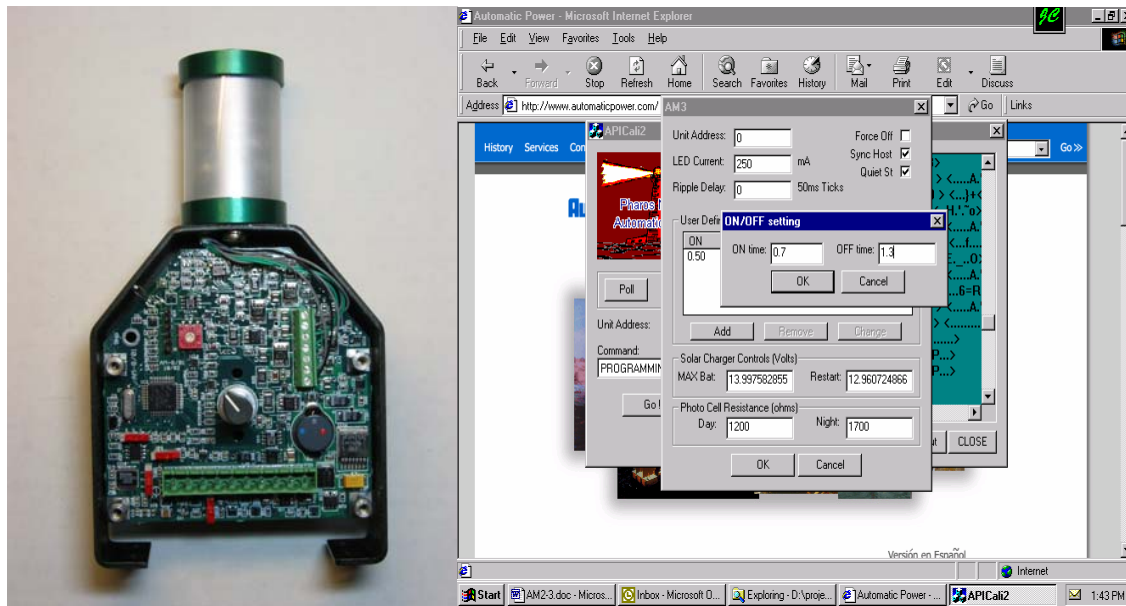
Automatic Power provee un software windows GRATIS, el APICalibrator-II. Ud. puede usar este software para comunicarse con el AM-8 y programar sus funciones, tanto localmente vía un cable o remotamente a través de una radio inalámbrica. Las características de programación incluyen:

- Código de fijación de destello del usuario
- Nivel de potencia (corriente de LED) fijado por el usuario.
- Diferente intensidad para grupo secundario de LED.
- Sensibilidad de fotocélula.
- Umbral ON/OFF de Carga Solar.

- Apagado forzado.
- Efecto de sincronización especial, tales como secuencias lumínicas con retardo escalonado (Efecto Ripple).
- Direccionamiento de nodos RS485.

Especificaciones:

Voltaje provisto: 10V-29VDC
Número de Códigos de destello: 15+1
Número de Niveles de energía LED: 15+1
Número de Canales LED: 6
Corriente de LED por Canal: 50-800mA
Máxima Corriente de LED: 3A
Error de corriente en LED: +/-5mA
Corriente inactiva: 6mA
Capacidad de Cargador Solar: max 7A
Temperatura de Operación: -40 to +80°C
Protección: Conforme a IEC/EN 61000-4-2 y IEC/EN 61000-4-5



Vista interior del Destellador AM-8

Software APICalibrator-II

